



Blagovna znamka: RTV MMC, Multimedijski portal

Glavna domena: www.rtvlo.si

Izdajatelj:

Podjetje: RTV Slovenija, javni zavod

Naslov: Kolodvorska 2

Kraj: 1550 Ljubljana

Kontaktna oseba: Zvezdan Martič

Email kontaktne osebe: zvezdan.martic@rtvslo.si

Telefonska številka kontaktne osebe: 01/ 475 21 27

Kratek opis medija:

Multimedijski portal MMC RTV Slovenija ponuja široki paleti uporabnikov video, avdio, slikovne in tekstovne vsebine. Ažurne novice, interaktivne aplikacije, sodobne spletne storitve, prijazna struktura in oblika, uvrščajo portal med vodilne po inovativnosti in kredibilnosti.

## MOSS Pomlad 2008, 31.3. - 27.4. 2008

Opomba: Merilna koda je bila nameščena na vse podstrani 8.4., manjkala je podstran 'odprtikop'

Doseg Pomlad 2008 (31.3. - 27.4.2008): 460.999 Delež uporabnikov iz tujih IP števil: 12,3%

*Opredelitev dosega: Doseg pove, koliko različnih uporabnikov je v času meritve obiskalo stran. Osnova za izračun dosega je prečiščen obisk strani pridobljen z avtomatskim merjenjem, ki ga na podlagi podatkov iz telefonske ankete pretvorimo v uporabnike.*

### Podatki avtomatske meritve

Obiskovalci pridobljeni z avtomatskim merjenjem predstavljajo število naprav, ki so obiskale posamezno stran, in ne število različnih uporabnikov.

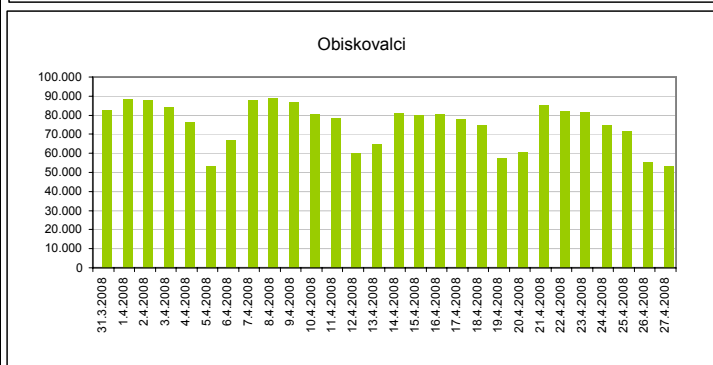
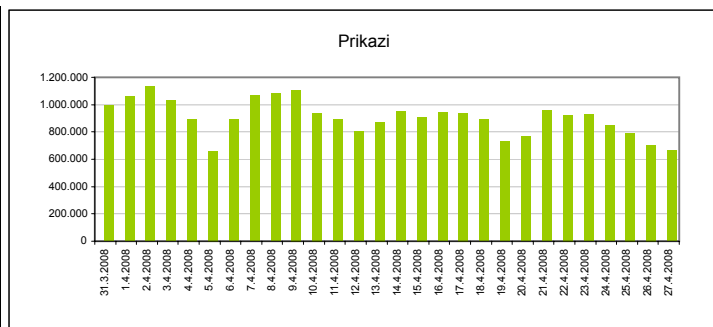
Število prikazov od 31.3. do 27.4.2008: 25.377.618

Tedenski promet od 31.3. do 27.4.2008:

	T1 (31.3.-6.4.2008)	T2 (7.4.-13.4.2008)	T3 (14.4.-20.4.2008)	T4 (21.4.-27.4.2008)
Prikazi	6.666.522	6.767.242	6.129.840	5.814.014
Obiskovalci	269.194	274.926	257.015	254.001

Dnevni promet od 31.3. do 27.4.2008

	Prikazi	Obiskovalci
31.mar	995.317	82.487
1.apr	1.059.826	88.105
2.apr	1.133.030	87.647
3.apr	1.031.823	83.917
4.apr	893.429	76.423
5.apr	661.026	53.163
6.apr	892.071	66.925
7.apr	1.070.574	87.798
8.apr	1.084.521	88.704
9.apr	1.108.576	86.618
10.apr	936.506	80.602
11.apr	889.918	78.165
12.apr	803.504	60.012
13.apr	873.643	64.700
14.apr	951.186	81.302
15.apr	911.450	79.869
16.apr	942.063	80.127
17.apr	936.939	77.920
18.apr	890.646	74.539
19.apr	729.260	57.457
20.apr	768.296	60.245
21.apr	955.497	85.387
22.apr	924.470	82.184
23.apr	927.304	81.574
24.apr	847.647	74.826
25.apr	790.154	71.552
26.apr	701.433	55.272
27.apr	667.509	52.905



## Demografski profil spletnih strani izdajatelja

		Redni uporabniki interneta; Vir: MOSS Telefonska anketa	Redni uporabniki strani, Vir: MOSS Spletna anketa	Indeks uporabnikov strani glede na redne uporabnike interneta
	n=	644	4778	
Spol	Moški	53,3	47,3	89
	Ženska	46,7	52,7	113
		100,0	100,0	
Starost	od 10 do 14 let	8,2	8,5	104
	od 15 do 19 let	10,3	24,0	233
	od 20 do 24 let	12,4	17,4	140
	od 25 do 29 let	13,3	12,7	95
	od 30 do 34 let	12,3	9,2	75
	od 35 do 39 let	9,9	5,9	60
	od 40 do 44 let	9,6	6,0	63
	od 45 do 49 let	8,6	4,4	51
	od 50 do 54 let	5,4	3,7	69
	od 55 do 59 let	5,5	3,8	69
	od 60 do 75 let	4,5	4,4	98
		100,0	100,0	
Izobrazba	Nedokončana osnovna šola	7,5	8,4	112
	Dokončana osnovna šola	9,4	15,6	166
	Dveletna ali triletna poklicna srednja šola	5,5	9,5	173
	Štiriletna ali petletna srednja šola	37,9	40,2	106
	Višja, visoka šola, univerzitetna izobrazba	36,7	23,6	64
	Specializacija, magisterij, doktorat	3,1	2,8	90
		100,0	100,0	
Status	Osnovnošolec	7,2	10,5	146
	Dijak	9,0	20,2	224
	Študent	13,4	18,5	138
	Zaposleni (vse možne oblike zaposlitve)	61,6	41,2	67
	Upokojen	6,0	6,5	108
	Nezaposlen	2,8	3,2	114
		100,0	100,0	
Življenjski cikel družine	Samski brez otrok, živijo s starši	24,1	11,0	46
	Samski brez otrok, živijo sami	21,6	51,0	236
	Pari brez otrok	6,3	10,0	159
	Družine s predšolskimi otroki-do 5 let	11,5	7,2	63
	Družine z otroki 6 do 14 let	13,1	5,4	41
	Družine z otroki 15 do 19 let	6,4	2,9	45
	Družine z odraslimi otroki v gospodinjstvu (20 in več)	10,0	4,9	49
	Prazno gnezdo	7,1	7,6	107
	100,0	100,0		
Omrežna skupina	Ljubljana (01)	32,8	32,9	100
	Maribor, Ravne na Koroškem, Murska Sobota (02)	24,8	21,8	88
	Celje, Trbovlje (03)	12,4	15,0	121
	Kranj (04)	7,0	11,3	161
	Koper, Postojna, Nova Gorica (05)	14,7	9,1	62
	Novo Mesto, Krško (07)	8,3	9,8	118
	100,0	100,0		

Legenda, opombe

**Opis merjenja MOSS**

MOSS certifikat se nanaša na obdobje od 31.3. do 27.4.2008. V tem času je potekalo merjenje MOSS Pomlad 2008, ki je obsegalo tehnično meritev, telefonsko in spletno anketo.

**Predstavitev medija**

Blagovna znamka, glavna domena, podatki o izdajatelju in kratek opis medija so informacije, ki so jih posredovali pristopniki (Vprašalnik za profiliranje spletnega medija / izdajatelja).

**Doseg strani**

Valuta je doseg strani v obdobju od 31.3. do 27.4.2008. Doseg pove koliko različnih uporabnikov je v času meritve obiskalo stran. Osnova za izračun dosega je prečiščen obisk strani pridobljen s tehničnim merjenjem, ki ga na podlagi podatkov iz telefonske ankete pretvorimo v uporabnike.

**Delež obiskovalcev iz tujih IP števil**

V doseg je vključen celoten prečiščen promet izmerjen v tehničnem merjenju. Delež tujih IP števil predstavlja delež obiskovalcev, ki so dostopali do strani iz IP števil, ki po maxmind.com in ripe.net niso slovenske.

**Demografski profil**

Demografski profil strani je pripravljen na podlagi telefonske in spletne ankete. Telefonska anketa na reprezentativnem vzorcu je osnova za opredelitev demografskega profila rednih uporabnikov interneta.

Redni uporabniki interneta so anketirani, ki so v zadnjem mesecu uporabili internet.

Demografski profil rednih uporabnikov strani je pripravljen iz spletne ankete. Indeks glede na redne uporabnike interneta prikazuje razmerje med rednimi uporabniki strani in rednimi uporabniki interneta.

Indeksi nad 100 pomenijo, da je med rednimi uporabniki strani posamezen segment nadreprezentiran v primerjavi z rednimi uporabniki interneta.