



Blagovna znamka: RTV MMC, Multimedijski portal

Glavna domena: www.rtvsl.si

Izdajatelj:

Podjetje: RTV Slovenija, javni zavod

Naslov: Kolodvorska 2

Kraj: 1550 Ljubljana

Kontaktna oseba: Zvezdan Martič

Email kontaktne osebe: zvezdan.martic@rtvsl.si

Telefonska številka kontaktne osebe: 01/ 475 21 27

Kratek opis medija:

Multimedijski portal MMC RTV Slovenija ponuja široki paleti uporabnikov video, avdio, slikovne in tekstovne vsebine. Ažurne novice, interaktivne aplikacije, sodobne spletne storitve, prijazna struktura in oblika, uvrščajo portal med vodilne po inovativnosti in kredibilnosti.

MOSS Jesen 2008, 29.9. - 26.10.2008

Opomba:

Doseg Jesen 2008 (29.9. - 26.10.2008): 511.046 **Delež uporabnikov iz tujih IP števil:** 21,5%

Opredelitev dosega: Doseg pove, koliko različnih uporabnikov je v času meritve obiskalo stran. Osnova za izračun dosega je prečiščen obisk strani pridobljen z avtomatskim merjenjem, ki ga na podlagi podatkov iz telefonske ankete pretvorimo v uporabnike.

Podatki avtomatske meritve

Obiskovalci pridobljeni z avtomatskim merjenjem predstavljajo število naprav, ki so obiskale posamezno stran, in ne število različnih uporabnikov.

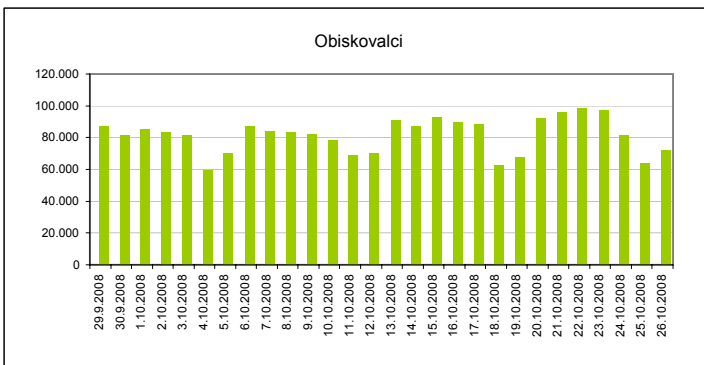
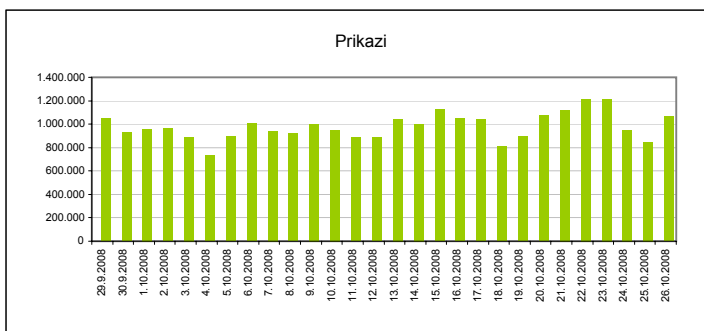
Število prikazov od 29.9. do 26.10.2008: 27.455.561

Tedenski promet od 29.9. do 26.10.2008:

	T1 (29.9.-5.10.2008)	T2 (6.10.-12.10.2008)	T3 (13.10.-19.10.2008)	T4 (20.10.-26.10.2008)
Prikazi	6.420.923	6.584.432	6.965.958	7.484.248
Obiskovalci	262.872	273.090	287.002	287.733

Dnevni promet od 29.9. do 26.10.2008

	Prikazi	Obiskovalci
29.sep	1.049.775	87.188
30.sep	928.357	81.860
1.okt	958.686	85.157
2.okt	962.071	83.401
3.okt	891.198	81.944
4.okt	735.287	59.260
5.okt	895.549	70.031
6.okt	1.005.790	87.194
7.okt	940.946	83.969
8.okt	916.703	83.258
9.okt	999.031	82.245
10.okt	949.312	78.696
11.okt	885.163	69.006
12.okt	887.487	70.031
13.okt	1.043.997	90.816
14.okt	998.157	87.437
15.okt	1.127.033	92.840
16.okt	1.051.489	89.817
17.okt	1.040.664	88.613
18.okt	809.069	62.343
19.okt	895.549	67.539
20.okt	1.073.537	92.296
21.okt	1.119.395	95.720
22.okt	1.215.074	98.087
23.okt	1.214.720	97.489
24.okt	949.312	81.944
25.okt	845.414	63.929
26.okt	1.066.796	72.257



Demografski profil spletnih strani izdajatelja

		Redni uporabniki interneta; Vir: MOSS Telefonska anketa	Redni uporabniki strani, Vir: MOSS Spletna anketa	Indeks uporabnikov strani glede na redne uporabnike interneta
	n=	662	3646	
Spol	Moški	55,0	54,7	99
	Ženska	45,0	45,3	101
		100,0	100,0	
Starost	od 10 do 14 let	7,5	5,0	66
	od 15 do 19 let	9,8	14,3	146
	od 20 do 24 let	11,2	18,8	168
	od 25 do 29 let	12,0	15,7	131
	od 30 do 34 let	10,2	11,3	111
	od 35 do 39 let	11,1	8,6	77
	od 40 do 44 let	11,5	6,8	59
	od 45 do 49 let	9,2	5,5	60
	od 50 do 54 let	7,7	4,9	64
	od 55 do 59 let	5,2	4,4	84
	od 60 do 75 let	4,7	4,8	101
		100,0	100,0	
Izobrazba	Nedokončana osnovna šola	6,9	4,1	59
	Dokončana osnovna šola	9,3	10,0	107
	Dveletna ali triletna poklicna srednja šola	8,3	10,3	124
	Štiriletna ali petletna srednja šola	39,8	42,7	107
	Višja, visoka šola, univerzitetna izobrazba	33,0	29,2	88
	Specializacija, magisterij, doktorat	2,7	3,8	141
		100,0	100,0	
Status	Osnovnošolec	7,1	5,2	73
	Dijak	8,8	11,6	132
	Študent	12,9	19,7	153
	Zaposleni (vse možne oblike zaposlitve)	61,4	52,7	86
	Upokojen	6,2	7,2	116
	Nezaposlen	3,7	3,7	99
		100,0	100,0	
Življenjski cikel družine	Samski brez otrok, živijo s starši	23,7	10,4	44
	Samski brez otrok, živijo sami	21,8	42,8	196
	Pari brez otrok	5,6	12,7	227
	Družine s predšolskimi otroki-do 5 let	10,9	9,2	85
	Družine z otroki 6 do 14 let	12,9	7,0	55
	Družine z otroki 15 do 19 let	6,7	3,5	53
	Družine z odraslimi otroki v gospodinjstvu (20 in več)	9,3	6,2	67
	Prazno gnezdo	9,2	8,1	88
	100,0	100,0		
Omrežna skupina	Ljubljana (01)	32,1	34,3	107
	Maribor, Ravne na Koroškem, Murska Sobota (02)	24,1	20,0	83
	Celje, Trbovlje (03)	12,7	14,5	114
	Kranj (04)	8,6	11,3	131
	Koper, Postojna, Nova Gorica (05)	13,8	10,6	77
	Novo Mesto, Krško (07)	8,6	9,4	109
	100,0	100,0		

Legenda, opombe

Opis merjenja MOSS

MOSS certifikat se nanaša na obdobje od 29.9. do 26.10.2008. V tem času je potekalo merjenje MOSS Jesen 2008, ki je obsegalo avtomatsko meritev, telefonsko in spletno anketo.

Predstavitev medija

Blagovna znamka, glavna domena, podatki o izdajatelju in kratek opis medija so informacije, ki so jih posredovali pristopniki (Vprašalnik za profiliranje spletnega medija / izdajatelja).

Doseg strani

Valuta je doseg strani v obdobju od 29.9. do 26.10.2008. Doseg pove koliko različnih uporabnikov je v času meritve obiskalo stran. Osnova za izračun dosega je prečiščen obisk strani pridobljen z avtomatskim merjenjem, ki ga na podlagi podatkov iz telefonske ankete pretvorimo v uporabnike.

Delež obiskovalcev iz tujih IP števil

V doseg je vključen celoten prečiščen promet izmerjen v tehničnem merjenju. Delež tujih IP števil predstavlja delež obiskovalcev, ki so dostopali do strani iz IP števil, ki po maxmind.com in ripe.net niso slovenske.

Demografski profil

Demografski profil strani je pripravljen na podlagi telefonske in spletne ankete. Telefonska anketa na reprezentativnem vzorcu je osnova za opredelitev demografskega profila rednih uporabnikov interneta.

Redni uporabniki interneta so anketirani, ki so v zadnjem mesecu uporabili internet.

Demografski profil rednih uporabnikov strani je pripravljen iz spletne ankete. Indeks glede na redne uporabnike interneta prikazuje razmerje med rednimi uporabniki strani in rednimi uporabniki interneta.

Indeksi nad 100 pomenijo, da je med rednimi uporabniki strani posamezen segment nadreprezentiran v primerjavi z rednimi uporabniki interneta.