

MOSŠ

CERTIFIKAT

Blagovna znamka: RTV MMC, Multimedijski portal

Glavna domena: rtslo.si

Izdajatelj:

Podjetje: RTV Slovenija, javni zavod

Naslov: Kolodvorska 2

Kraj: 1550 Ljubljana

Kontaktna oseba: Zvezdan Martič

Email kontaktne osebe: zvezdan.martic@rtslo.si

Telefonska številka kontaktne osebe: 01/ 475 21 27

Kratek opis medija:

Interaktivni multimedijski portal MMC RTV Slovenija ponuja široki paleti uporabnikov video, avdio, slikovne in tekstovne vsebine. Ažurne novice, interaktivne aplikacije, sodobne spletne storitve, prijazna struktura in oblika, uvrščajo portal med vodilne po inovativnosti in kredibilnosti.

Obdobje merjenja: avgust 2010

Izmerjen doseg - Slovenija: 385.795

Ocenjen dodatni doseg - tujina: 55.001

Mesečni promet (slovenski obiskovalci)

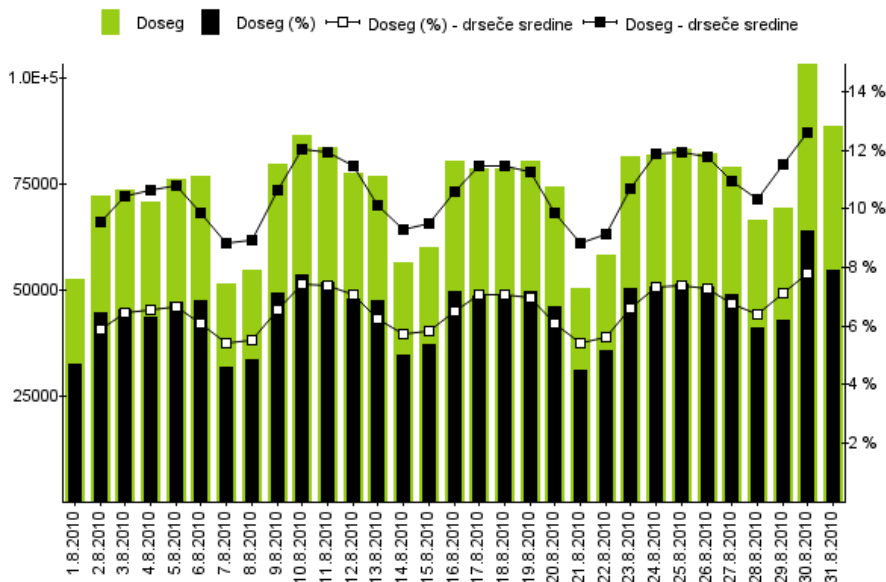
Obdobje	Doseg	Doseg (%)	Prikazi	Povprečno število prikazov na obiskovalca	Povprečno število obiskov na obiskovalca	Povprečen čas na obiskovalca [hr:min:s]
1.8 - 31.8.2010	385.795	34,3%	35.051.737	90,9	12,7	3:07:13

Tedenski promet (slovenski obiskovalci)

Obdobje	Doseg	Doseg (%)	Prikazi	Povprečno število prikazov na obiskovalca	Povprečno število obiskov na obiskovalca	Povprečen čas na obiskovalca [hr:min:s]
01.08 - 01.08.2010	52.523	4,7%	801.201	15,3	2,1	00:31:46
02.08 - 08.08.2010	185.471	16,5%	7.210.011	38,9	5,5	01:20:30
09.08 - 15.08.2010	203.442	18,1%	7.588.132	37,3	5,5	01:17:11
16.08 - 22.08.2010	192.968	17,2%	7.610.357	39,4	5,5	01:23:08
23.08 - 29.08.2010	209.452	18,6%	8.598.254	41,1	5,6	01:23:18
30.08 - 31.08.2010	136.339	12,1%	3.243.782	23,8	3,2	00:47:12

Dnevni promet (slovenski obiskovalci)

Obdobje	Doseg	Doseg (%)
1.avgust	52.523	4,7%
2.avgust	72.124	6,4%
3.avgust	73.625	6,6%
4.avgust	70.636	6,3%
5.avgust	76.292	6,8%
6.avgust	76.985	6,9%
7.avgust	51.455	4,6%
8.avgust	54.570	4,9%
9.avgust	79.689	7,1%
10.avgust	86.673	7,7%
11.avgust	83.710	7,5%
12.avgust	77.470	6,9%
13.avgust	76.816	6,8%
14.avgust	56.272	5,0%
15.avgust	60.196	5,4%
16.avgust	80.385	7,2%
17.avgust	78.795	7,0%
18.avgust	78.610	7,0%
19.avgust	80.464	7,2%
20.avgust	74.543	6,6%
21.avgust	50.265	4,5%
22.avgust	58.085	5,2%
23.avgust	81.567	7,3%
24.avgust	82.001	7,3%
25.avgust	83.290	7,4%
26.avgust	82.349	7,3%
27.avgust	79.164	7,0%
28.avgust	66.327	5,9%
29.avgust	69.281	6,2%
30.avgust	103.933	9,3%
31.avgust	88.683	7,9%



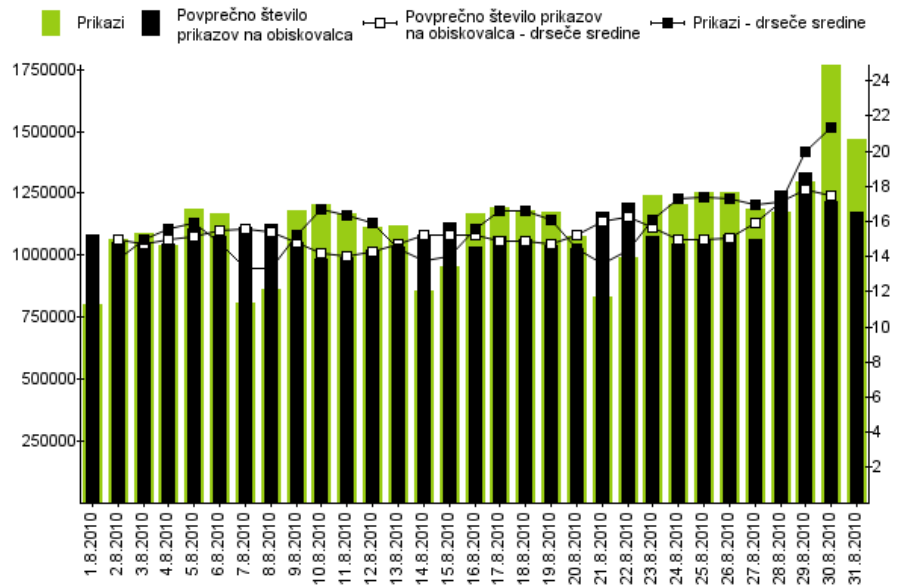
Opomba:

Leva stran grafa: Prikazuje število slovenskih obiskovalcev.

Desna stran grafa: Prikazuje doseg spletne strani (v %) iz slovenskih IP števil.

Drseče sredine: Drseča povprečja treh zaporednih dni, nam omogočajo analizo trenda. Izračunamo ga tako, da seštejemo vrednosti treh zaporednih dni in jih delimo s tri, vsaka drseča sredina je na sredini intervala dolžine tri.

Obdobje	Prikazi	Povprečno število prikazov na obiskovalca
1.avgust	801.201	15,3
2.avgust	1.065.385	14,8
3.avgust	1.086.113	14,8
4.avgust	1.037.490	14,7
5.avgust	1.186.535	15,6
6.avgust	1.166.243	15,2
7.avgust	806.684	15,7
8.avgust	861.561	15,8
9.avgust	1.179.848	14,8
10.avgust	1.201.505	13,9
11.avgust	1.166.816	13,9
12.avgust	1.111.243	14,3
13.avgust	1.117.685	14,6
14.avgust	855.436	15,2
15.avgust	955.599	15,9
16.avgust	1.167.602	14,5
17.avgust	1.193.186	15,1
18.avgust	1.178.585	15,0
19.avgust	1.174.452	14,6
20.avgust	1.074.509	14,4
21.avgust	830.982	16,5
22.avgust	991.041	17,1
23.avgust	1.237.661	15,2
24.avgust	1.205.545	14,7
25.avgust	1.249.754	15,0
26.avgust	1.250.153	15,2
27.avgust	1.183.021	14,9
28.avgust	1.175.274	17,7
29.avgust	1.296.846	18,7
30.avgust	1.776.441	17,1
31.avgust	1.467.341	16,6



Opomba:

Leva stran grafa: Prikazuje prikaze, ki so jih opravili slovenski obiskovalci.

Desna stran grafa: Prikazuje povprečno število prikazov na slovenskega obiskovalca.

Drseče sredine: Drseča povprečja treh zaporednih dni, nam omogočajo analizo trenda. Izračunamo ga tako, da seštejemo vrednosti treh zaporednih dni in jih delimo s tri, vsaka drseča sredina je na sredini intervala dolžine tri.

Demografski profil slovenskih obiskovalcev

		Spletni uporabniki (%)	Indeks glede na uporabnike interneta	Prikazi (%)
Spol	moški	57,0%	103	71,4%
	ženska	43,0%	96	28,6%
Starost	od 10 do 14 let	6,4%	79	4,2%
	od 15 do 19 let	9,4%	105	8,0%
	od 20 do 24 let	10,9%	114	15,5%
	od 25 do 29 let	12,2%	109	14,9%
	od 30 do 39 let	24,3%	102	28,8%
	od 40 do 49 let	17,7%	93	12,6%
	od 50 do 59 let	11,9%	95	10,4%
	od 60 do 65 let	4,5%	105	4,0%
Izobrazba	od 66 do 75 let	2,6%	110	1,8%
	osnovna šola ali manj	5,8%	86	5,9%
	triletna poklicna šola	18,6%	91	14,8%
	štiriletna srednja šola	27,1%	99	25,0%
	višja, visoka šola, univerza ali več	23,3%	112	25,3%
Status	še šolajoči se	25,3%	102	29,0%
	osnovnošolec	6,4%	75	5,8%
	dijak	7,5%	104	6,4%
	študent	11,3%	128	16,8%
	zaposlen v javnem sektorju	13,3%	109	12,6%
	zaposlen v podjetju	38,5%	97	39,7%
	samozaposlen	7,9%	95	6,7%
	brezposeln	5,6%	106	5,0%
	upokojenec	7,4%	101	5,7%
	gospodinja	*	*	*
Povprečni mesečni neto dohodek	drugo	1,3%	78	1,3%
	nimam dohodka	14,2%	96	11,9%
	manj kot 365 EUR	9,0%	110	8,9%
	od 365 do 730 EUR	19,3%	94	21,7%
	od 730 do 1100 EUR	24,2%	103	23,6%
	od 1100 do 1460 EUR	10,8%	104	11,2%
	nad 1460 EUR	7,5%	106	7,5%
ne želim odgovoriti	15,1%	96	15,3%	
Regija	Pomurska	4,7%	86	3,7%
	Podravska	12,5%	96	8,1%
	Koroška	3,8%	93	3,9%
	Savinjska	10,0%	95	9,1%
	Zasavska	3,5%	93	2,4%
	Spodnjeposavska	2,0%	95	2,5%
	Dolenjska	7,9%	98	10,6%
	Osrednje - slovenska	30,4%	108	33,7%
	Gorenjska	12,8%	100	14,2%
	Goriška	5,1%	114	4,4%
	Obalno - kraška	4,8%	95	4,9%
	Notranje - kraška	2,6%	95	2,6%

Legenda in opombe:

Opis merjenja MOSS:

MOSS certifikat se nanaša na obdobje od 1.8 do 31.8 2010. V tem času je potekalo merjenje MOSS, ki je obsegalo tehnično meritev, telefonsko anketo in spletno pop-up anketo.

Predstavitev medija:

Blagovna znamka, glavna domena, podatki o izdajatelju in kratek opis medija so informacije, ki so jih posredovali pristopniki.

Doseg strani:

Valuta je izmerjeni slovenski doseg spletne strani v obdobju od 1.8 do 31.8 2010. Doseg pove, koliko različnih oseb iz slovenskih IP števil je v obdobju meritve obiskalo izbrano spletno stran. Doseg je izračunan s tehnično meritvijo in korigiran s podatkom o velikosti slovenske spletne populacije pridobljene s telefonsko anketo.

Ocenjen dodatni doseg - tujina:

Ocenjen dodatni doseg – tujina predstavlja število uporabnikov, ki so dostopali do spletnih strani iz IP števil, ki niso slovenske. Podatek o ocenjenem dodatnem dosegu iz tujine ni korigiran s podatki telefonske ankete. V izmerjen doseg, ki je valuta projekta MOSS ni vključen promet iz tujine.

Doseg (%):

V odstotku izraženo razmerje med številom obiskovalcev (različnih oseb iz slovenskih IP števil), ki so v danem časovnem obdobju vsaj enkrat obiskali izbrano spletno stran in skupnim številom slovenskih spletnih uporabnikov v danem obdobju.

Prikaz:

Prikaz je dogodek med katerim si obiskovalec ogleduje spletno stran.

Povprečno število prikazov na obiskovalca:

Povprečno število prikazov na izbrani spletni strani, ki jih ustvari obiskovalec te strani v danem časovnem obdobju.

Povprečno število obiskov na obiskovalca:

Povprečno število obiskov na izbrani spletni strani, ki jih obiskovalec te strani ustvari v danem časovnem obdobju. Kot obisk opredelimo niz zaporednih prikazov strani na dani spletni strani.

Povprečen čas porabljen na obiskovalca:

Povprečen čas, ki ga na spletni strani preživi obiskovalec v danem časovnem obdobju. Predpostavljamo, da ima obisk z enim prikazom (prikazana stran je hkrati prva in zadnja stran obiska) čas trajanja enak 0.

Spletni uporabniki (%) – v odstotkih izraženo razmerje med obiskovalci izbrane ciljne skupine, ki so obiskali dotično spletno stran in skupnim številom obiskovalcev izbrane spletne strani v danem časovnem obdobju.

Indeks podobnosti – razmerje med strukturo obiskovalcev v dani ciljni skupini na izbrani spletni strani in strukturo obiskovalcev v dani ciljni skupini na slovenskem spletnem trgu.

Prikazi (%) – v odstotkih izraženo razmerje med prikazi, ki jih je ustvarila izbrana ciljna skupina na dotični spletni strani in številom prikazov, ki so jih ustvarili vsi obiskovalci izbrane spletne strani v danem časovnem obdobju.

V primeru, ko ni podatkov:

- Podatek ni na voljo, saj se spletna stran v danem obdobju ni merila.

* Ko ni moč zbrati zadostno velikega vzorca za izbrano ciljno skupino se podatki ne prikažejo. Da je analiza možna mora biti izpolnjen minimalni pogoj (n=45), kar pomeni, da je vsaj 45 spletnih uporabnikov moralo obiskati dotično spletno stran in hkrati na katerikoli spletni strani, ki sodeluje v meritvi MOSS izpolniti spletni vprašalnik MOSS.